

# / BROKK 900

Avec le Brokk 900, vous allez découvrir de nouvelles applications dans le secteur de l'industrie et des travaux souterrains. Les travaux difficiles exigent des outils performants et adaptés, le Brokk 900 sera équipé du Marteau BHB 1500 avec une puissance de frappe supérieure à n'importe quel autre robot de démolition dans le monde. Autre nouveauté par rapport à son prédécesseur le Brokk 800, le Brokk 900 est équipé du système intelligent SmartPower™ qui augmente et optimise la durée de travail. Et avec son tout nouveau design, le Brokk 900 sera un robot de démolition sur qui compter!

- Conception conviviale et robuste
- Marteau adapté aux gros travaux
- Système intelligent SmartPower™
- Moteur diesel ou électrique



Marteau illustré: BHB 1500  
Diagramme charge & stabilité sur demande



## CARACTERISTIQUES

Vitesse de rotation	16 s/360°
Vitesse maxi de transport	2,8 km/h; 0,77 m/s
Pente maxi	30°
Capacité syst.hydraulique	230 l
Type de pompe	Pompe à piston variable
Pression système	18,5 MPa
Pression augmentée avec outil	25 MPa;
Débit pompe Diesel/50 Hz moteur électrique	148 l/min
60 Hz moteur électrique	178 l/min
Technologie	SmartPower™
Moteur électrique	ABB
Puissance*	71 kW
Courant nominal dimensions*	125 A
Dispositif démarrage	Démarrage progressif
Performances du diesel - Type 1)	Kohler 4 cylindres, refroidissement eau, 4-stroke moteur
Moteur	55,5 kW; 74 hp diesel EPA Tier 4, EU Stage V
Volume huile moteur	15,6 l
Performances du diesel - Type 2)	Kubota 4 cylindres, refroidissement eau, 4-stroke moteur
Moteur**	55,5 kW; 74 hp diesel EPA Tier 3, EU Stage IIIA
Volume huile moteur	13,2 l
Volume réservoir	80 l
Point congélation	-40 °C
Type commande	SmartRemote™, portable
Signal	Digital
Transmission	Radio/Câble
Portée, radio	Jusqu'à 300 m
Poids engin***	11 400 kg
Poids outil recommandé	1500 kg
Niveau sonore L <sub>WA</sub> **** Elec.:	99 dB(A)
Diesel:	103 dB(A)

\*Valable pour 400V/50 Hz et 440V/60 Hz

\*\*Puissance nominale 74 kW: 99,2 hp à 2600 rpm (SAE J1995)

\*\*\*Hors options et outils

\*\*\*\*Mesuré selon directive 2000/14/EC, hors outils

## OPTIONS

Protection vérin

Refroidissement système

Vaporisation anti-poussières **NOUVEAU!**

Induction d'air marteau

Fonction hydraulique suppl.

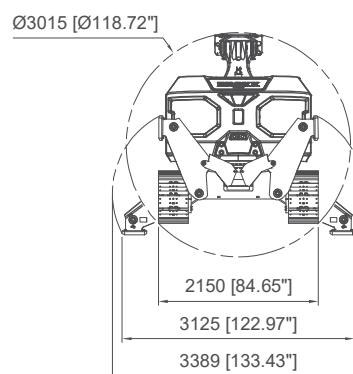
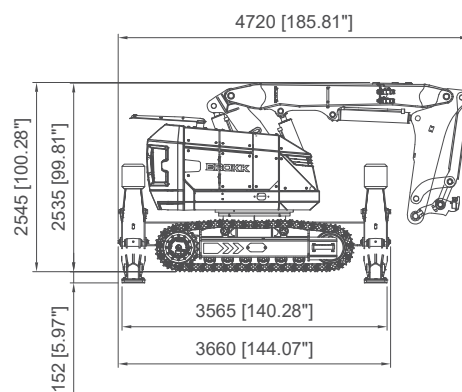
Ligne de drain

Câble CAN

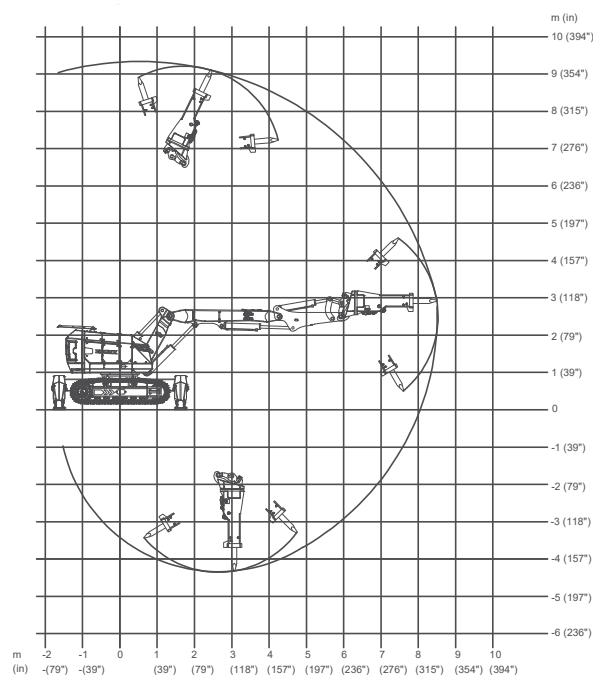
Crochets levage (points de levage standard)

Kit alarme+gyrophare

## DIMENSIONS



## GAMME



Les informations techniques sont données à titre indicatif et sont susceptibles de varier